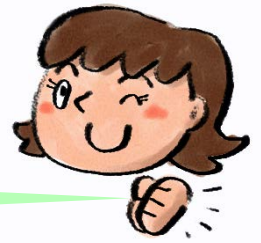




社会福祉法人 三重県厚生事業団
看護師募集案内



1 雇用形態

正規職員

2 応募資格

看護師の資格を有する方（ただし、昭和34年4月2日以降に生まれた方に限る）

3 採用予定日及び募集人数

採用予定日：平成31年4月1日

募集人数：1名

4 採用試験

試験日：平成31年2月16日（土）13:00～

試験方法：作文・面接

試験会場：三重県身体障害者総合福祉センター（三重県津市一身田大古曾 670 番地2）

5 応募方法

履歴書（必要事項を記入し写真[受付前6か月以内]を貼付したもの）及び最終学歴の卒業証明書又は卒業証書の写しを持参又は郵送してください。（平成31年2月1日17時15分 必着）

6 応募・問い合わせ先

社会福祉法人 三重県厚生事業団 事務局 総務課（採用担当）

TEL (059)233-4789

〒514-0113 三重県津市一身田大古曾 670 番地2

受付/平日 8:30～17:15

主な職務内容

障害者施設に入所または通所されている知的障がいのある方に対して、通院支援や服薬管理など利用者の健康管理全般に関する業務を行なっていただきます。各障害者施設に看護師が配属されており、現在は6名の看護師が活躍しています。

給 与

(1) 初任給例 ※初任給は経験に応じて加算されます。

例①：短大新卒者（3年制）

基本給 194,200 円（例①の場合 60 歳まで勤めていただくと約 37 万円となります。）

例②：33 歳（短大3卒、他医療機関での経験 10 年）

基本給 247,100 円（例②の場合 60 歳まで勤めていただくと約 36 万 5 千円となります。）

(2) 定期昇給：年 1 回

(3) 賞与：年間 4.45 月分 + 3 月賞与 ※29 年度実績

(4) 各種手当：通勤手当（月額上限 65,000 円）・福祉手当（基本給の 2% 支給）

その他「扶養手当」「住居手当」等があります。

勤務・休暇等

(1) 勤務場所：三重県いなば園（三重県津市稲葉町 3989）※尚、将来は身障センターへ異動となる場合もあります。

(2) 勤務時間：原則日勤（8:30～17:15）

(3) 休 日：原則土曜、日曜、祝日、年末年始（年間 121 日）※29 年度実績

(4) 有給休暇：年次休暇（年 20 日）※採用年度は 4 月採用時に年次休暇 15 日付与 + 1 月に 20 日の付与で計 35 日となります。

夏季休暇（年 5 日）、出産休暇、婚姻休暇、忌引等

(5) 育児介護休業：育児・介護休業法の定めるところによります。

福利厚生

(1) 社会保険：健康保険・厚生年金保険・雇用保険・労災保険

(2) 退職手当金：福祉医療機構・三重県社会福祉事業職員共済会に加入

(3) その他：制服貸与、ソウェルクラブ、各種祝金、弔慰金等の支給等

見学（随時受付）をご希望の場合、
まずは電話でお申し込みください。

見学の問い合わせ先

三重県いなば園 (059)252-1780